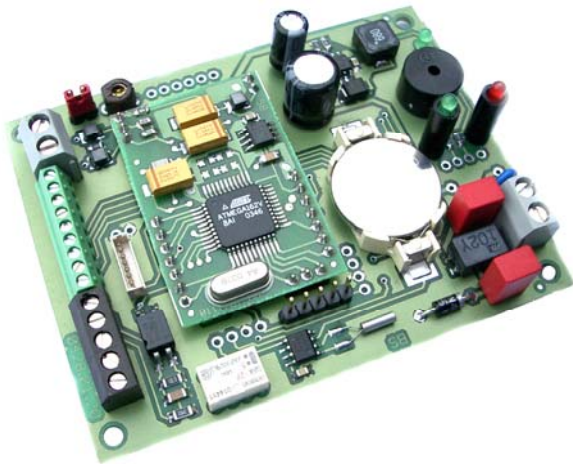


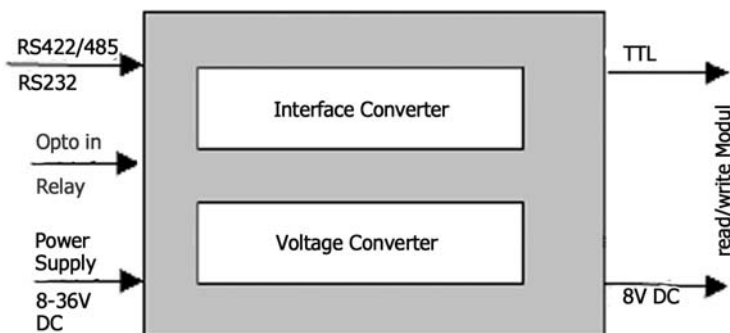
TRANSPONDER AND COMPONENTS



Interface IF-2000

- Interface für Modul RM-200x
- RS-232, RS-422, RS-485, CAN
- Spannung 8-36VDC/8VAC
- Opto-Koppler Eingang
- Relais Ausgang
- LED's, Beeper
- Option Echtzeituhr (batteriegestützt)
- einfache Installation
- Schraubklemmen

Prinzipschaltbild:



Technische Daten:

Abmessungen (lxbxh):	(88x57x18) mm
Betriebsspannung:	8-36V DC oder 8 V AC
Stromverbrauch:	100mA
Optokoppler Eingang:	8..36V DC, galvanisch getrennt, Polung beliebig
Relais:	1 x Um, 24V max. 1A, galvanisch getrennt
Interface :	RS232, RS422, RS485, CAN (13,56MHz)
Betriebstemperatur:	-30°C .. +65°C